



XENON

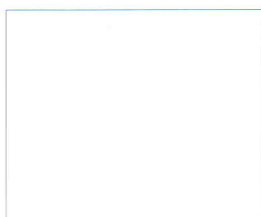
XENON è la linea di **inferriate estensibili di sicurezza** in alluminio blindato per la protezione di porte e finestre con la possibilità di liberare completamente il vano nei momenti in cui è necessaria la massima vivibilità degli ambienti. L'elevatissima praticità d'uso e la facilità di montaggio che la caratterizzano ne consentono l'installazione in qualsiasi contesto architettonico, anche in presenza di serrande avvolgibili, persiane o scuri; il pratico sistema scorrevole permette di contenere il suo ingombro operativo in spalletta in soli 53 mm.

L'elevato livello di Sicurezza di **XENON** risiede all'interno dei Profili Brevettati in alluminio che ospitano il Sistema di blindatura composto da **tondini in acciaio girevoli antitaglio** e da **robuste leve di collegamento a croce** realizzate in **acciaio carbonitrurato antitaglio e anticorrosione**.

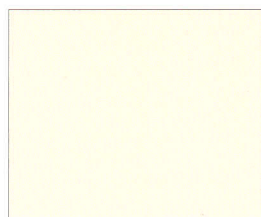
Una gamma completa di accessori, le diverse tipologie di apertura realizzabili, la possibilità di installare il prodotto in luce o a scomparsa mediante cassonetti a murare, ne completano la possibilità di adattamento alle sempre più crescenti esigenze di un mercato in continua e costante evoluzione.

 **REGGIMENTI**
TECNOLOGIA AL SERVIZIO DELLA SICUREZZA

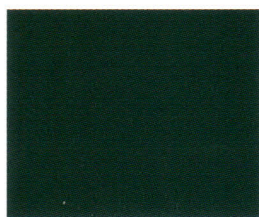
COLORI DI SERIE



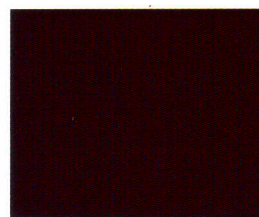
Bianco RAL 9010



Avorio RAL 1013



Verde RAL 6005



Marrone RAL 8017



Grigio Marezzato VIV700